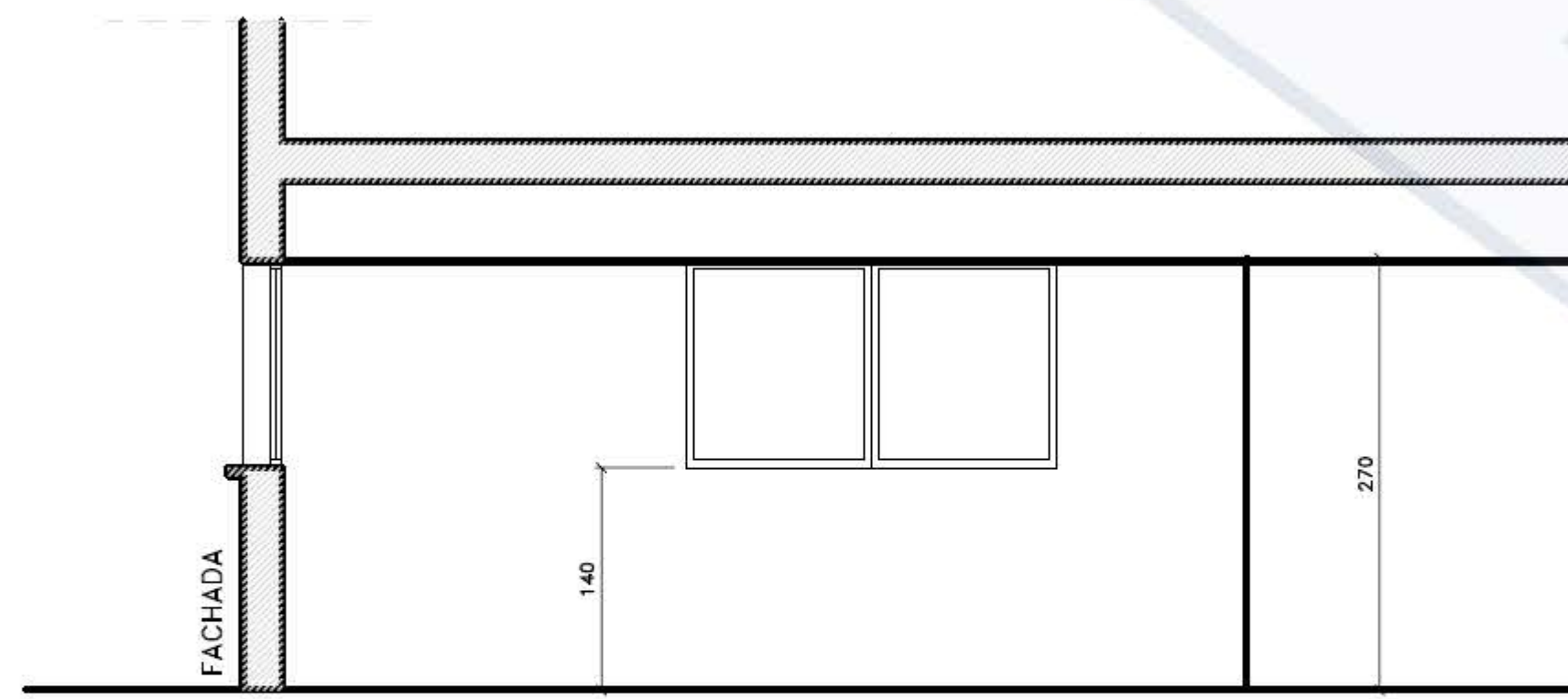
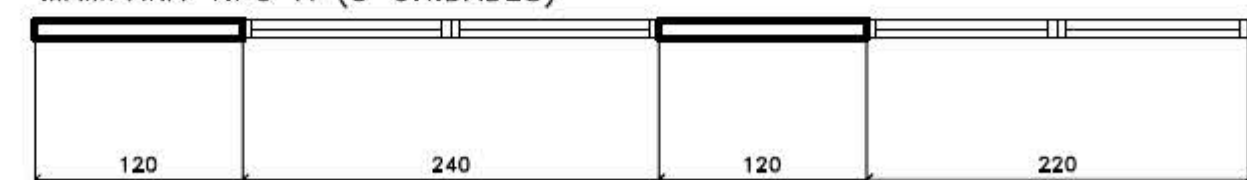


VISTA B

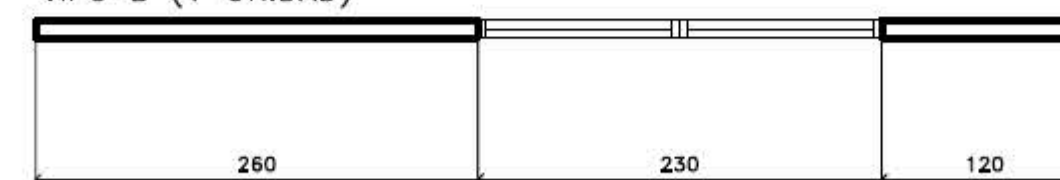


VISTA A

MAMPARA TIPO A (3 UNIDADES)



TIPO B (1 UNIDAD)



**NOTAS GENERALES**

1. TODAS LAS COTAS ESTAN EXPRESADAS EN CM. Y REFERIDAS A PISOS Y PARAMENTOS TOTALMENTE ACABADOS, CONSIDERANDO LA COTA ±0,00 PARA EL PISO ACABADO EN CADA UNO DE LOS LOCALES.
2. TODAS LAS LINEAS ELECTRICAS DEBERAN IR PROTEGIDAS CON SU MAGNETOTERMICO INDEPENDIENTE EN EL CUADRO.
3. SE UTILIZARAN SOLO MANGUERAS Y CABLES CON AISLAMIENTO XLPE/EP, SEGUN REGLAMENTO DE BAJA TENSION.
4. TODAS LAS ACOMETIDAS ELECTRICAS Y DE VOZ/DATOS SOLICITADAS EN PAREDES, IRAN A UNA ALTURA DE 60 cm., SALVO QUE SE INDIQUE LO CONTRARIO EN EL PLANO DE INSTALACIONES CORRESPONDIENTE.
5. TODAS LAS ACOMETIDAS ELECTRICAS SOLICITADAS QUEDARAN DISPUESTAS CON AL MENOS 3 mts. DE COCA DE CABLE. EN EL PUNTO SOLICITADO EN EL PLANO CORRESPONDIENTE.
6. TODAS LAS ACOMETIDAS DE AGUA DEBERAN DE TERMINAR EN HEMBRA DE 1/2" CON LLAVE DE CORTE A UNA ALTURA DE 30 cm. SALVO QUE SE INDIQUE LO CONTRARIO EN EL PLANO DE INSTALACIONES CORRESPONDIENTE.
7. SE DEBERA DE GARANTIZAR UNA PRESION DE AGUA DE 3 Kg.
8. TODAS LAS ACOMETIDAS DE GASES DEBERAN DE TERMINAR EN HEMBRA DE 3/8" CON LLAVE DE CORTE. SALVO QUE SE INDIQUE LO CONTRARIO EN EL PLANO DE INSTALACIONES CORRESPONDIENTE.
9. TODOS LOS PUNTOS DE DESAGUE EN PARED SE SITUARAN A UNA ALTURA NO SUPERIOR A 20 cm.
10. LOS ELEMENTOS AUXILIARES QUE SEAN PRECISO SITUAR EN PARED (CUADROS ELECTRICOS, BOCAS DE INCENDIO, ETC.), SE SITUARAN POR ENCIMA DE 110 cm. PARA EVITAR QUE ESTOS ELEMENTOS COINCIDAN CON EQUIPOS PROYECTADOS.
11. LOS CONDUCTOS DE PVC O PP SOLICITADOS PARA LA EXTRACCION DE APARATOS QUE LA REQUIERAN, SE DEJARAN COLOCADOS CON AL MENOS 50 cm. DE PUNTA EN AMBOS EXTREMOS. EN LA PUNTA QUE SE SITU EN INTemperia, DEBERA QUEDAR TAPADO PARA EVITAR QUE CAIGAN SUCIEDADES EN SU INTERIOR.

MAMPARAS		EL SUMINISTRO Y COLOCACION DE LAS MAMPARAS SERA POR CUENTA DE GALCOR, S.A.
		EL SUMINISTRO Y COLOCACION DE LAS MAMPARAS SERA POR CUENTA DEL CLIENTE

NOTA: LA CASILLA MARCADA CON UNA CRUZ ES LA QUE PROCEDE.

NOTA 10:  
MAMPARAS: PARA PERMITIR QUE LOS REMATES FINALES ENTRE MESAS GALCOR, S.A. Y MAMPARAS SEAN CORRECTOS, RECOMENDAMOS QUE ESTAS NO SEAN NERVADAS. ASI MISMO ES IMPRESCINDIBLE FABRICAR LAS MISMAS SEGUN CROQUIS ADJUNTOS A ESTE PLANO, PARA EVITAR PROBLEMAS ENTRE MESAS Y EQUIPOS SOLICITADOS POR EL CLIENTE.

Nº de FICHERO TXT:	Fecha Aprobación:	Firma Cliente:
XXX0101		

LA INFORMACION CONTENIDA EN ESTE PLANO ES PROPIEDAD DE GALCOR, S.A. LA REPRODUCCION TOTAL O PARCIAL DEL MISMO, O USO INDEBIDO PODRA SER PERSEGUIDO CON ARREGLO A LA LEYES VIGENTES.



**NOMBRE DE LA OBRA  
LOCALIDAD (PROVINCIA)**

**TABICUERIA Y HUECOS**

Dibujado:	Fecha:
---	---
Comprobado:	Señalado o fecha:
---	---

Nº de plano:	Estado Técnico:	Revisión E.T.:	Revisión PLANO:	Escalas:
1-1TH	XXXXXX	01	01	COTAS EN cm.