

NOTAS GENERALES

1. TODAS LAS COTAS ESTAN EXPRESADAS EN CM. Y REFERIDAS A PISOS Y PARAMENTOS TOTALMENTE ACABADOS, CONSIDERANDO LA COTA ±0,00 PARA EL PISO ACABADO EN CADA UNO DE LOS LOCALES.
2. TODAS LAS LINEAS ELECTRICAS DEBERAN IR PROTEGIDAS CON SU MAGNETOTERMICO INDEPENDIENTE EN EL CUADRO.
3. SE UTILIZARAN SOLO MANGUERAS Y CABLES CON AISLAMIENTO XLPE/CRP, SEGUN REGLAMENTO DE BAJA TENSION.
4. TODAS LAS ACOMETIDAS ELECTRICAS Y DE VOD/BATOS SOLICITADAS EN PAREDES, IRAN A UNA ALTURA DE 80 CM., SALVO QUE SE INDIQUE LO CONTRARIO EN EL PLANO DE INSTALACIONES CORRESPONDIENTE.
5. TODAS LAS ACOMETIDAS ELECTRICAS SOLICITADAS QUEDARAN DISPUESTAS CON AL MENOS 3 mts. DE COCA DE CABLE.
6. TODAS LAS ACOMETIDAS DE AGUA DEBERAN DE TERMINAR EN HEMBRA DE 1/2" CON LLAVE DE CORTE A UNA ALTURA DE 30 CM. SALVO QUE SE INDIQUE LO CONTRARIO EN EL PLANO DE INSTALACIONES CORRESPONDIENTE.
7. SE DEBERA DE GARANTIZAR UNA PRESION DE AGUA DE 5 Kg.
8. TODAS LAS ACOMETIDAS DE GASES DEBERAN DE TERMINAR EN HEMBRA DE 3/8" CON LLAVE DE CORTE, SALVO QUE SE INDIQUE LO CONTRARIO EN EL PLANO DE INSTALACIONES CORRESPONDIENTE.
9. TODOS LOS PUNTOS DE DESAGUE EN PARED SE SITUARAN A UNA ALTURA NO SUPERIOR A 20 CM.
10. LOS ELEMENTOS AUXILIARES QUE SEAN PRECISO SITUAR EN PARED (CUADROS ELECTRICOS, BOCAS DE INCENDIO, ETC.), SE SITUARAN POR ENCIMA DE 110 CM. PARA EVITAR QUE ESTOS ELEMENTOS COINCIDAN CON EQUIPOS PROYECTADOS CON AL MENOS 50 CM. DE PUNTA EN AMBOS EXTREMOS. EN LA PUNTA QUE SE SITUAR EN INTemperie, DEBERAN QUEDAR TAPADO PARA EVITAR QUE CAIGAN SUCIEDADES EN SU INTERIOR.

FONTANERIA

GRIFOS		EL SUMINISTRO DE LOS GRIFOS SERA POR CUENTA DE GALCOR, S.A.
		EL SUMINISTRO DE LOS GRIFOS SERA POR CUENTA DEL CLIENTE.
TENDIDOS (HASTA PUNTOS SOLICITADOS EN PLANO)		LA EJECUCION DE ESTOS TRABAJOS SERA POR CUENTA DE GALCOR, S.A.
		LA EJECUCION DE ESTOS TRABAJOS SERA POR CUENTA DEL CLIENTE.
RESTO DE TENDIDOS Y CONEXIONES A GRIFOS Y SIFONES		LA EJECUCION DE ESTOS TRABAJOS SERA POR CUENTA DE GALCOR, S.A.
		LA EJECUCION DE ESTOS TRABAJOS SERA POR CUENTA DEL CLIENTE.

NOTA: LA CASILLA MARCADA CON UNA CRUZ ES LA QUE PROCEDE.

SIMBOLOGIA:

SIMBOLO	NOMBRE	CLAVE
	AGUA FRIA CON LLAVE DE CORTE	AF
	AGUA CALIENTE CON LLAVE DE CORTE	AC
	AGUA DESTILADA CON LLAVE DE CORTE	AD
	AGUA PURA CON LLAVE DE CORTE	AP
	DESAGÜE	D

ACOMETIDAS:

Nº ORDEN	CLAVE	SITUACION	ALTURA	DIAMETRO	APARATO AL QUE DA SERVICIO	OBSERVACIONES
100	D	PARED	20	30 cm.	PILETA VITRINA DE GASES	VER NOTA F1
101	AF	PARED	30	1/2"	GRIFO VITRINA DE GASES	VER NOTA F1
102	D	PARED	20	30 cm.	FREGADERO	VER NOTA F1
103	AF	PARED	30	1/2"	GRIFO MEZCLADOR (FREGADERO)	VER NOTA F1
104	AC	PARED	30	1/2"	GRIFO MEZCLADOR (FREGADERO)	VER NOTA F1
105	D	PISO	20	30 cm.	PILETA	VER NOTA F1
106	D	PARED	20	30 cm.	LAVADOR DE GASES	VER NOTA F1
107	AF	PARED	30	1/2"	DEPOSITO LAVADOR DE GASES	VER NOTA F1
108	D	PISO	10	40 cm.	LAVA OJOS	VER NOTA F1
109	AF	PARED	250	1" 1/4	DUCHA-LAVAJOS	VER NOTA F1
110	AF	BAJO FORJADO	1/2"		GRIFO MEZCLADOR (FREGADERO)	VER NOTA F1
111	AC	BAJO FORJADO	1/2"		GRIFO MEZCLADOR (FREGADERO)	VER NOTA F1
112	AF	PARED	30	1/2"	GRIFO PILETA	VER NOTA F1
113	AF	BAJO FORJADO	1/2"		GRIFO PILETA	VER NOTA F1

NOTA F1:
ES IMPRESCINDIBLE QUE LOS CONDUCTOS INSTALADOS ESTEN LIBRES DE SEDIMENTOS E IMPUREZAS EN SU INTERIOR PARA EVITAR OBSTRUCCIONES EN LOS MISMOS Y EN LAS LLAVES DE CORTE UNA VEZ QUE LA INSTALACION SE HAYA PUESTO EN MARCHA. GALCOR, S.A. NO SE RESPONSABILIZARA DEL INCORRECTO FUNCIONAMIENTO Y/O DAÑOS QUE PUEDAN SER OCASIONADOS EN APARATOS Y UTILES DEL CLIENTE POR ESTE MOTIVO.

Nº de FICHERO TXT: XXX0101
Fecha Aprobación: ---
Firma Cliente: ---

LAS VISTAS PARCIALES EN TRES DIMENSIONES, REPRESENTADAS EN ESTE PLANO, SON MEREAMENTE ORIENTATIVAS.
LA INFORMACION CONTENIDA EN ESTE PLANO ES PROPIEDAD DE GALCOR, S.A. LA REPRODUCCION TOTAL O PARCIAL DEL MISMO, O USO INDEBIDO PODRA SER PERSEGUIDO CON ARREGLO A LA LEYES VIGENTES.

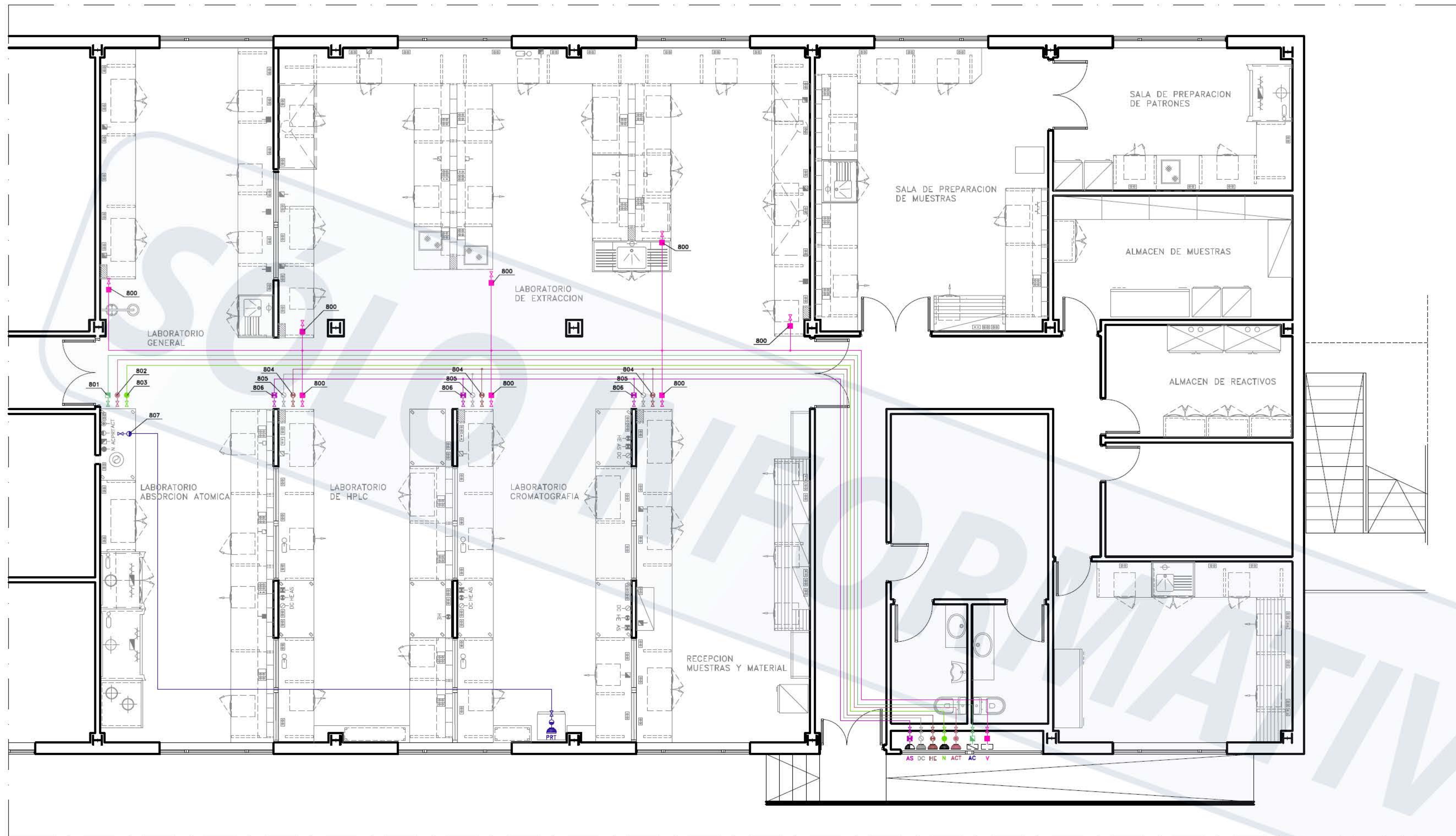


NOMBRE DE LA OBRA
LOCALIDAD (PROVINCIA)

INSTALACIONES DE FONTANERIA

Dibujado: --- Fecha: ---
Comprobado: --- Suscribe o fecha: ---

Nº de plano: 1-1F
Estado Técnico: XXXXXX
Revisión E.T.: 01
Revisión PLANO: 01
Escala: COTAS EN CM.



NOTAS GENERALES

1. TODAS LAS COTAS ESTAN EXPRESADAS EN CM. Y REFERIDAS A PISOS Y PARAMENTOS TOTALMENTE ACABADOS, CONSIDERANDO LA COTA ±0,00 PARA EL PISO ACABADO EN CADA UNO DE LOS LOCALES.
2. TODAS LAS LINEAS ELECTRICAS DEBERAN IR PROTEGIDAS CON SU MAGNETOTERMICO INDEPENDIENTE EN EL CUADRO.
3. SE UTILIZARAN SOLO MANGUERAS Y CABLES CON AISLAMIENTO XLPE/EP, SEGUN REGLAMENTO DE BAJA TENSION.
4. TODAS LAS ACOMETIDAS ELECTRICAS Y DE VOZ/DATOS SOLICITADAS EN PAREDES, IRAN A UNA ALTURA DE 60 CM., SALVO QUE SE INDIQUE LO CONTRARIO EN EL PLANO DE INSTALACIONES CORRESPONDIENTE.
5. TODAS LAS ACOMETIDAS ELECTRICAS SOLICITADAS QUEDARAN DISPUESTAS CON AL MENOS 3 MTS. DE COCA DE CABLE. EN EL PUNTO SOLICITADO EN EL PLANO CORRESPONDIENTE.
6. TODAS LAS ACOMETIDAS DE AGUA DEBERAN DE TERMINAR EN HEMBRA DE 1/2" CON LLAVE DE CORTE A UNA ALTURA DE 30 CM., SALVO QUE SE INDIQUE LO CONTRARIO EN EL PLANO DE INSTALACIONES CORRESPONDIENTE.
7. SE DEBERA DE GARANTIZAR UNA PRESION DE AGUA DE 5 Kg.
8. TODAS LAS ACOMETIDAS DE GASES DEBERAN DE TERMINAR EN HEMBRA DE 3/8" CON LLAVE DE CORTE, SALVO QUE SE INDIQUE LO CONTRARIO EN EL PLANO DE INSTALACIONES CORRESPONDIENTE.
9. TODOS LOS PUNTOS DE DESAGÜE EN PARED SE SITUARAN A UNA ALTURA NO SUPERIOR A 20 CM.
10. LOS ELEMENTOS AUXILIARES QUE SEAN PRECISO SITUAR EN PARED (CUADROS ELECTRICOS, BOCAS DE INCENDIO, ETC.), SE SITUARAN POR ENCIMA DE 110 CM. PARA EVITAR QUE ESTOS ELEMENTOS COINCIDAN CON EQUIPOS PROYECTADOS.
11. LOS CONDUCTOS DE PVC O PP SOLICITADOS PARA LA EXTRACCION DE APARATOS QUE LA REQUIERAN, SE DEJARAN COLOCADOS CON AL MENOS 50 CM. DE PUNTA EN AMBOS EXTREMOS EN LA PUNTA QUE SE SITU EN INTemperie, DEBERA QUEDAR TAPADO PARA EVITAR QUE CAIGAN SUCIEDADES EN SU INTERIOR.

GASES

GRIFOS Y/O REGULADORES	EL SUMINISTRO DE LOS GRIFOS/REGULADORES. SERA POR CUENTA DE GALCOR, S.A.
TENDIDOS (HASTA PUNTOS SOLICITADOS EN PLANO)	LA EJECUCION DE ESTOS TRABAJOS SERA POR CUENTA DE GALCOR, S.A.
RESTO DE TENDIDOS Y CONEXIONES A GRIFOS Y/O REGULADORES	LA EJECUCION DE ESTOS TRABAJOS SERA POR CUENTA DEL CLIENTE

NOTA: LA CASILLA MARCADA CON UNA CRUZ ES LA QUE PROCEDE.

SIMBOLOGIA:

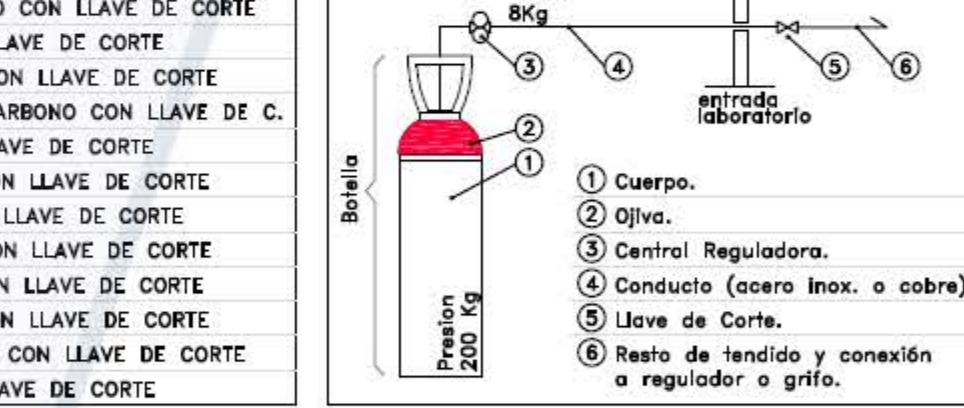
SIMBOLO	NOMBRE COMERCIAL	CLAVE	FORM. QUIM.	TIPO DE GAS	GRUPO POR RIESGO	TIPO INFLAMABILIDAD	COLOR DE LA OJIVA
AS	AIRE SINTECO	AS	-	MEZCLA (O2+N2)	INERTES	NO INFLAMABLE	NEGRO/BLANCO
AR	ARGON	AR	Ar	PURO	INERTES	NO INFLAMABLE	VERDE OSCURO
CB	CARBONO	CB	-	MEZCLA (O2+CO2)	OXIDANTES	NO INFLAMABLE	AZUL CLARO
DC	DIOXIDO DE CARBONO	DC	CO2	PURO	OXIDANTES	NO INFLAMABLE	GRIS
HE	HELIO	HE	He	PURO	OXIDANTES	NO INFLAMABLE	NEGRO
N	NITROGENO	N	N2	PURO	OXIDANTES	NO INFLAMABLE	MARRON
O	OXIGENO	O	O2	PURO	OXIDANTES	NO INFLAMABLE	BLANCO
H	HIDROGENO	H	H2	PURO	INFLAMABLES	EXTREM. INFLAMABLE	ROJO
ACT	ACETILENO	ACT	C2H2	PURO	INFLAMABLES	EXTREM. INFLAMABLE	MARRON TEJA
PRT	PROTÓXIDO DE N2	PRT	N2O	PURO	OXIDANTE	NO INFLAMABLE	AZUL OSCURO
GP	GAS PROPANO	GP	C3H8	-	-	-	-

VACIO	V	AIRE EN DEPRESION MEDIANTE BOMBA DE VACIO	BOMBA
AIRE COMPRIMIDO	AC	COMPRESOR CON UNA PRESION DE AIRE A 8 Kg.	COMPRESOR

SIMBOLOGIA:

AS	CONDUCTO PARA AIRE COMPRIMIDO CON LLAVE DE CORTE
AS	CONDUCTO PARA AIRE SINTECO CON LLAVE DE CORTE
AR	CONDUCTO PARA ARGON CON LLAVE DE CORTE
CB	CONDUCTO PARA CARBONO CON LLAVE DE CORTE
DC	CONDUCTO PARA DIOXIDO DE CARBONO CON LLAVE DE C.
HE	CONDUCTO PARA HELIO CON LLAVE DE CORTE
N	CONDUCTO PARA NITROGENO CON LLAVE DE CORTE
O	CONDUCTO PARA OXIGENO CON LLAVE DE CORTE
H	CONDUCTO PARA HIDROGENO CON LLAVE DE CORTE
ACT	CONDUCTO PARA ACETILENO CON LLAVE DE CORTE
PRT	CONDUCTO PARA PROTÓXIDO DE N2 CON LLAVE DE CORTE
GP	CONDUCTO PARA GAS PROPANO CON LLAVE DE CORTE
V	CONDUCTO PARA VACIO CON LLAVE DE CORTE

ESQUEMA:



ACOMETIDAS:

Nº ORDEN	CLAVE	SITUACION	ALTURA	LLAVE	CONDUCTO	OBSERVACIONES
800	V	SOBRE FALSO TECHO	3/8"	ACERO INOX. DE #10 mm.	VER NOTA G1	
801	AC	SOBRE FALSO TECHO	3/8"	ACERO INOX. DE #10 mm.	VER NOTA G1	
802	ACT	SOBRE FALSO TECHO	3/8"	ACERO INOX. DE #10 mm.	VER NOTA G1	
803	N	SOBRE FALSO TECHO	3/8"	ACERO INOX. DE #10 mm.	VER NOTA G1	
804	HE	SOBRE FALSO TECHO	3/8"	ACERO INOX. DE #10 mm.	VER NOTA G1	
805	DC	SOBRE FALSO TECHO	3/8"	ACERO INOX. DE #10 mm.	VER NOTA G1	
806	AS	SOBRE FALSO TECHO	3/8"	ACERO INOX. DE #10 mm.	VER NOTA G1	
807	PRT	SOBRE FALSO TECHO	3/8"	ACERO INOX. DE #10 mm.	VER NOTA G1	

NOTA G1: ES IMPRESCINDIBLE QUE LOS CONDUCTOS INSTALADOS ESTEN LIBRES DE SEDIMENTOS E IMPUREZAS EN SU INTERIOR PARA EVITAR OBSTRUCCIONES EN LOS MISMOS Y EN LAS LLAVES DE CORTE UNA VEZ QUE LA INSTALACION SE HAYA PUESTO EN MARCHA. GALCOR, S.A. NO SE RESPONSABILIZARA DEL INCORRECTO FUNCIONAMIENTO Y/O DAÑOS QUE PUEDAN SER OCASIONADOS EN APARATOS Y UTILES DEL CLIENTE POR ESTE MOTIVO.

Nº de FICHERO TXT: XXX0101
 Fecha Aprobación: _____
 Firma Cliente: _____

LA INFORMACION CONTENIDA EN ESTE PLANO ES PROPIEDAD DE GALCOR, S.A. LA REPRODUCCION TOTAL O PARCIAL DEL MISMO, O USO INDEBIDO PODRA SER PERSEGUIDO CON ARREGLO A LA LEYES VIGENTES.

NOMBRE DE LA OBRA LOCALIDAD (PROVINCIA)
INSTALACIONES DE GASES

Dibujado: --- Fecha: ---
 Comprobado: --- Suscribe a fecha: ---

Nº de plano: 1-1G Estudio Técnico: XXXXXX Revisión E.T.: 01 Revisión PLANO: 01 Escala: COTAS EN CM.

